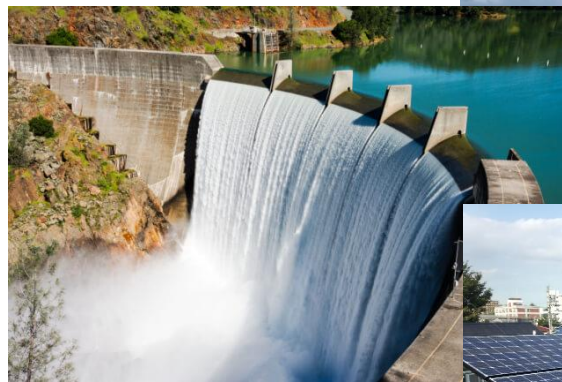


でんきは どうやってできるの？

でんきは、どうやってできて どうやって
みんなのところに とどくんだらう？



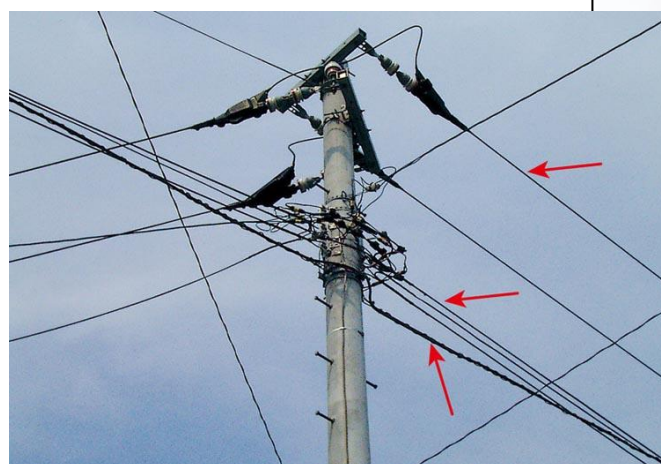
でんきは、ちょっとした まほう みないなものだよ。
でんきを つくるためには、なにかを うごかして
できる えねるぎー をつかうんだよ。
たとえば ふうしゃも そのひとつ。(かぜをつかうよ)
そらにある たいよう や かわのみずも、つかうよ！



そうして つくられた でんきは、「でんせん」で
まつのみえんや みんなのいえに とどくんだよ。



でんきは とってもべんり！
いろいろなものを うごかしたり、
あかりを つけたり できるよ！



ほかには どんなことが できるかな？

